



Drift 12, DOORN

















Drift 12 DOORN

Drift 12 Doorn

MONUMENTAAL WONEN TEGENOVER HET BOS!

Midden op de Utrechtse Heuvelrug, aan de rand van het centrum van Doorn, ligt deze uit 1905 daterende helft van dubbele monumentale villa Beau Lieu. Dit statige herenhuis is gelegen op een perceel grond van bijna 400 m², in een kindvriendelijke woonwijk en tegenover het lokaal bekende Ludenbos met wandelpaden, een kleine speeltuin en de velden van tennisvereniging Ludenti.

Vanuit de voortuin en de serre heeft u werkelijk een schitterend uitzicht op deze bosrijke omgeving.

Openbaar vervoer, het centrum van Doorn, sportfaciliteiten, scholen, wandel- en fietsroutes zijn op steenworp afstand.

Indeling

Begane grond:

De prachtige stijl van de entree verwelkomt u in een lange hal met tegelvloer en trap naar de eerste verdieping. Vanuit hal zijn er meerdere deuren die naar het eetgedeelte en/of de woonkamer leiden.

Aan het eind bevindt zich de lichte woonkeuken voorzien van een lichtstraat en bijkeuken/berging. Verder bevinden zich in de hal een kast voor uw garderobe, een ruimere kast welke nu in gebruik is als werkplek, de entree naar de ruime kelder met stahoogte en uiteraard het toilet met fontein. In de woonkamer ligt een visgraat parketvloer, zijn er authentieke ensuite deuren met inbouwkasten aanwezig en zorgt een sfeervolle open haard voor gezelligheid en warmte.

Middels schuifdeuren kan je vanuit de woonkamer naar de serre, welke een prachtig uitzicht biedt en kan zorgen voor een rustmoment na een drukke dag. Aan de achterzijde en aansluitend aan de woonkamer is het eetgedeelte met openslaande deuren naar de zijtuin, rookkanaal voorzien van prachtige houtkachel en eveneens een visgraat parketvloer.

Eerste verdieping:

De overloop biedt toegang naar 3 slaapkamers, een ruimte voor de wasmachine, droger en toebehoren, badkamer en toegang naar de zolderverdieping. De ouderslaapkamer aan de voorzijde heeft een tweetal vaste kasten en een balkon, de twee andere slaapkamers zijn nagenoeg even groot en liggen aan de zij- en achterkant. De badkamer is voorzien van een ligbad, douche, toilet en dubbele wastafel. Ook op deze verdieping hebben de plafonds een royale hoogte wat een zeer ruimtelijk gevoel geeft.

Tweede verdieping,

Middels de vaste trap vanaf de overloop op de eerste verdieping bereik je de zolder welke is voorzien van twee dakvensters. Aan de achterzijde is een vierde ruime slaapgelegenheid met een wastafel en aan de voorzijde is ruimte voor een kast/bergruimte. Naast de opgang van de trap is in een afgesloten gedeelte de cv-ketel geplaatst.

Tuin:

Verzorgd aangelegd met aan de zij- en achterkant terrassen en een houten berging.

Bijzonderheden:

Bouwjaar 1905

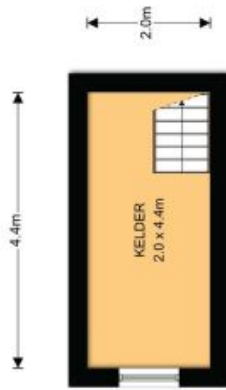
Inhoud 816 m³

Woonoppervlak 169 m²

Perceeloppervlak 394 m²

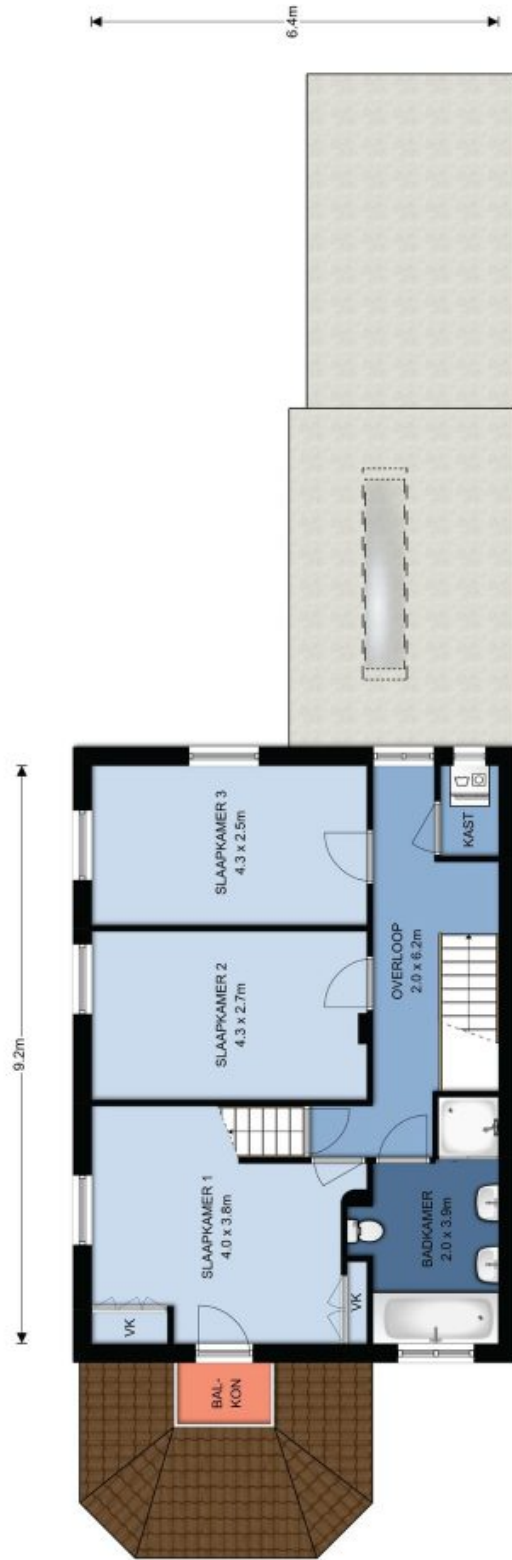
Binnenschilderwerk uitgevoerd in 2017

Gemeentelijk monument



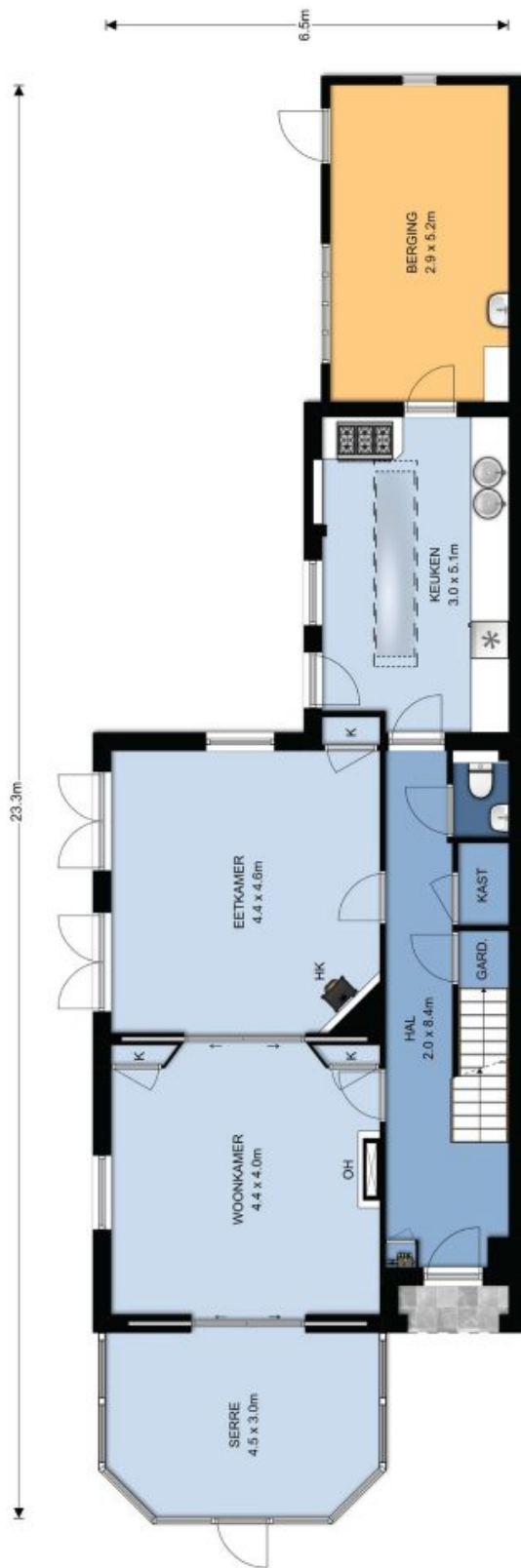
Kelder, Drift 12 te Doorn

De plattegronden zijn ter indicatie en geproduceerd voor promotionele doeleinden. Aan de plattegronden kunnen geen rechten worden ontleend. © topr.nl



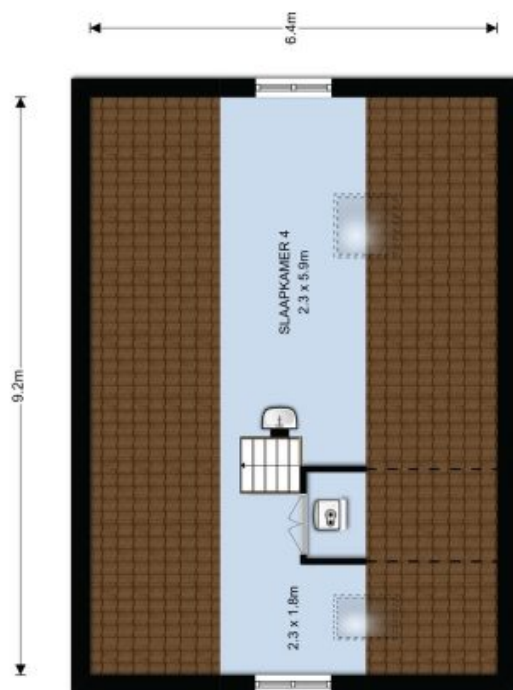
1^o Verdieping, Drift 12 te Doorn

De plattegronden zijn ter indicatie en geproduceerd voor promotionele doeleinden. Aan de plattegronden kunnen geen rechten worden ontleend. ©topr.nl



Begane grond, Drift 12 te Doorn

De plattegronden zijn ter indicatie en geproduceerd voor promotionele doeleinden. Aan de plattegronden kunnen geen rechten worden ontleend. © topr.nl



2^e Verdieping, Drift 12 te Doorn

De plattegronden zijn ter indicatie en geproduceerd voor promotionele doeleinden.
Aan de plattegronden kunnen geen rechten worden ontleend. ©topr.nl



Makelaardij van der Linden

Dorpsstraat 41

3941 JK Doorn

0343 412 802

Openingstijden ma-vr 09:00-17:00 uur

info@makelaardijvanderlinden.nl