



# van Hardenbroekplein 1, DRIEBERGEN-RIJSENBURG











# van Hardenbroekplein 1 DRIEBERGEN- RIJSENBURG

van Hardenbroekplein 1 Driebergen-Rijsenburg

In een zéér gewilde, lommerrijke en kindvriendelijke buurt ligt deze uitstekend onderhouden en uitermate royale 2/1-kap woning welke beschikt over een terras en zonnige achtertuin met achterom op het zuidwesten, ruime vrijstaande garage, carport en maar liefst zes slaapkamers en twee badkamers.

Deze halfvrijstaande villa is bij uitstek geschikt voor grote gezinnen, ideaal gelegen op de hoek van de Melvill van Carnbeelaan en het autoluwe en tevens doodlopende van Hardenbroekplein waar de kinderen naar hartenlust op straat kunnen spelen!!

Voorzieningen zoals het centrum van Driebergen, de prachtige uitgestrekte bossen, zwembad de Zwoer, basisscholen en sportfaciliteiten (hockey, tennis, korfbal, rugby, voetbal, golf) bevinden zich op loop-/fietsafstand.

De indeling:

Begane grond: entree, hal met originele plavuizen vloer, meterkast, provisiekast, toilet met fonteintje, ruime, sfeervolle L-vormige woonkamer, tv hoek aan de voorzijde, zitgedeelte bij de open haard en eetgedeelte met openslaande deuren naar het terras aan de achterzijde. Ruime open keuken welke is voorzien van inbouw-apparatuur zoals onder andere een 5-pits gasfornuis, vaatwasser, combi-magnetron, ijskast, vrieskast en provisiekast.

Aangebouwde stookruimte aan de buitenzijde van de keuken met daarin opgesteld de warmwaterboiler en de cv ketel voor de heteluchtverwarming.

Vrijstaande stenen garage voorzien van elektra en water, carport en privé oprit.

1e verdieping: ruime overloop met véél lichtinval, separaat toilet met fontein, 1e badkamer met inloopdouche, wastafel en aansluiting voor de wasmachine, drie slaapkamers waarvan één met toegangsdeur naar het balkon. Vanuit de ouderslaapkamer aan de voorzijde is de tweede badkamer te betreden. De volledig betegelde badkamer is in 2001 geheel vernieuwd en voorzien van een hoekbad met whirlpool en thermostaatkraan, designradiator, vloerverwarming, wastafel geïntegreerd in badkamermeubel.

2e verdieping: drie slaapkamers, ieder met één Velux dakraam en allemaal voorzien van extra bergruimte onder de knieschotten. Vanuit de overloop en een van de slaapkamers is eveneens de bergvloering bereikbaar.

Bijzonderheden:

Inhoud 696 m<sup>3</sup>

Perceeloppervlakte 465 m<sup>2</sup>.

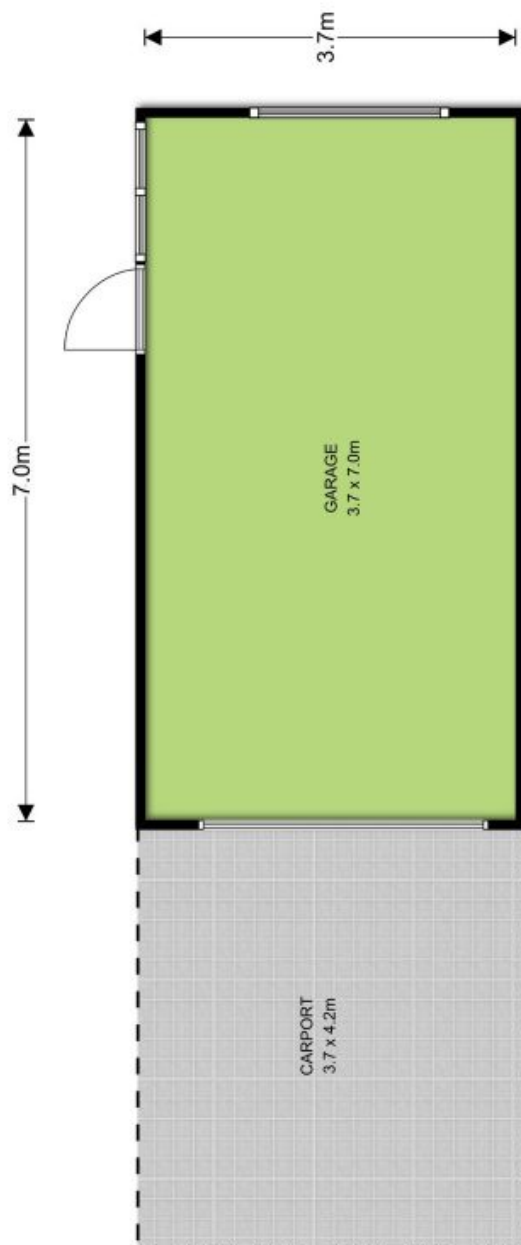
Woonoppervlakte 177 m<sup>2</sup>.

Op geliefde en rustige locatie nabij het centrum.

De woning is uitstekend onderhouden.

Beregeningsinstallatie met eigen bron.

Garage voorzien van een elektrisch bedienbare garage kanteldeur en extra ingang aan de zijkant.



**Begane grond, van Hardenbroekplein 1 te Driebergen-Rijsenburg**

De plattegronden zijn ter indicatie en geproduceerd voor promotionele doeleinden.

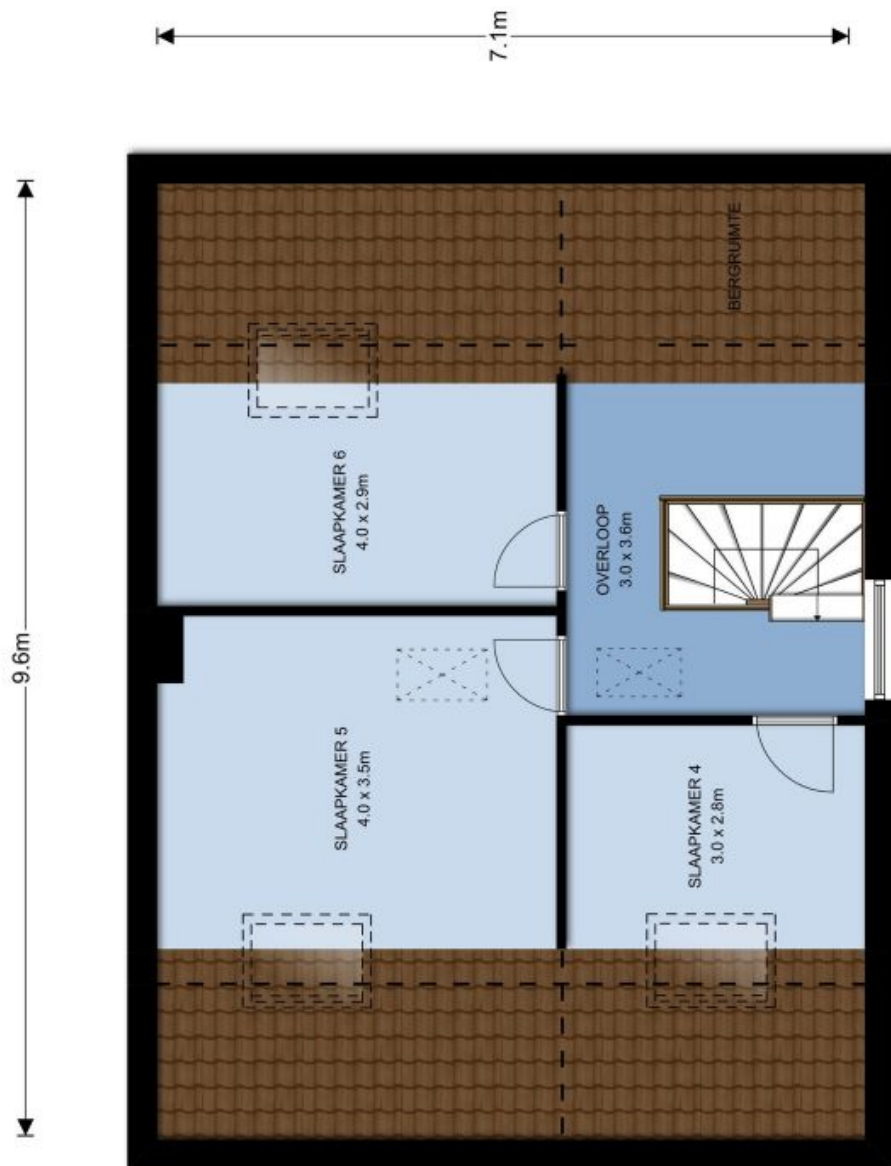
Aan de plattegronden kunnen geen rechten worden ontleend. © topr.nl



**1<sup>o</sup> Verdieping, van Hardenbroekplein 1 te Driebergen-Rijsenburg**

De plattegronden zijn ter indicatie en geproduceerd voor promotionele doeleinden.  
 Aan de plattegronden kunnen geen rechten worden ontleend. © topr.nl

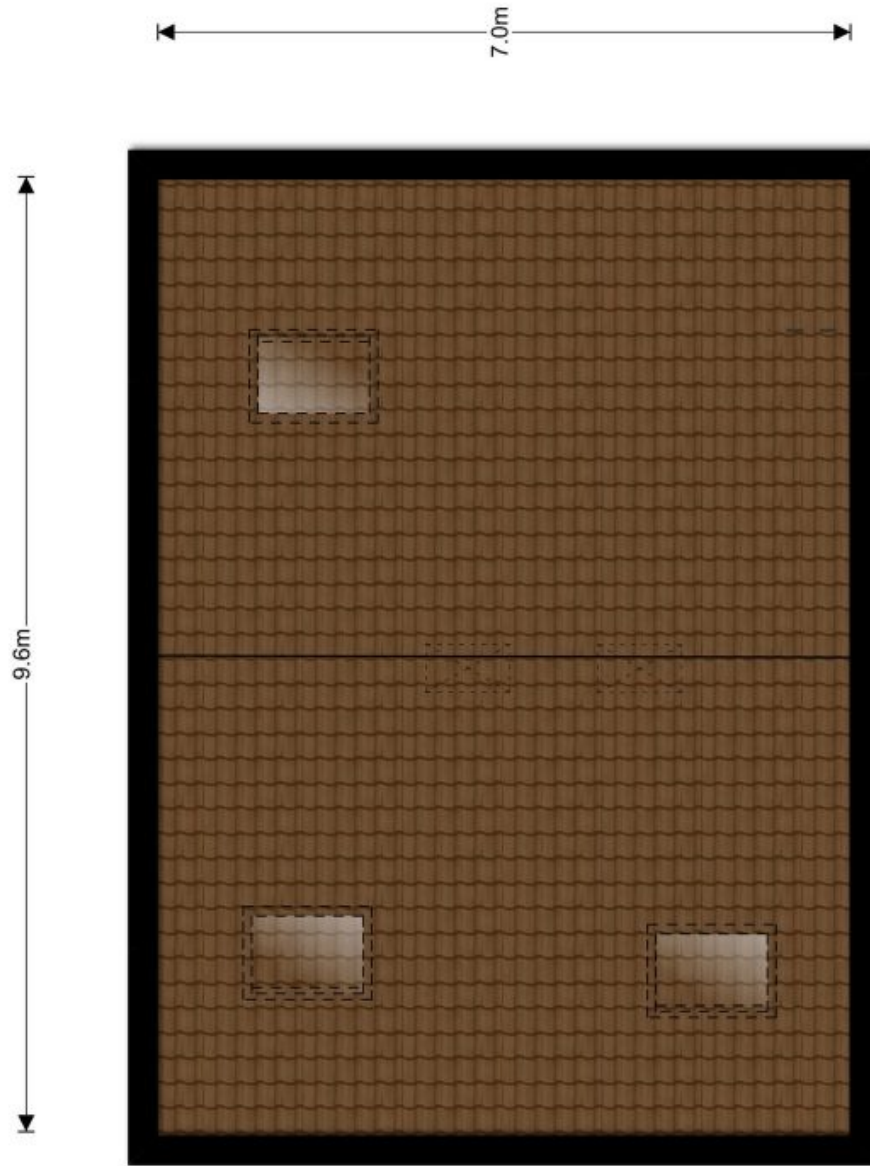




**2<sup>e</sup> Verdieping, van Hardenbroekplein 1 te Driebergen-Rijsenburg**

De plattegronden zijn ter indicatie en geproduceerd voor promotionele doeleinden.

Aan de plattegronden kunnen geen rechten worden ontleend. © topr.nl



**Zolder, van Hardenbroekplein 1 te Driebergen-Rijsenburg**  
De plattegronden zijn ter indicatie en geproduceerd voor promotionele doeleinden.  
Aan de plattegronden kunnen geen rechten worden ontleend. ©topr.nl



**Begane grond, van Hardenbroekplein 1 te Driebergen-Rijsenburg**

De plattegronden zijn ter indicatie en geproduceerd voor promotionele doeleinden.

Aan de plattegronden kunnen geen rechten worden ontleend. © topr.nl



## **Makelaardij van der Linden**

Dorpsstraat 41

3941 JK Doorn

0343 412 802

Openingstijden ma-vr 09:00-17:00 uur

[info@makelaardijvanderlinden.nl](mailto:info@makelaardijvanderlinden.nl)