



# Jachtlaan 13, AMERONGEN

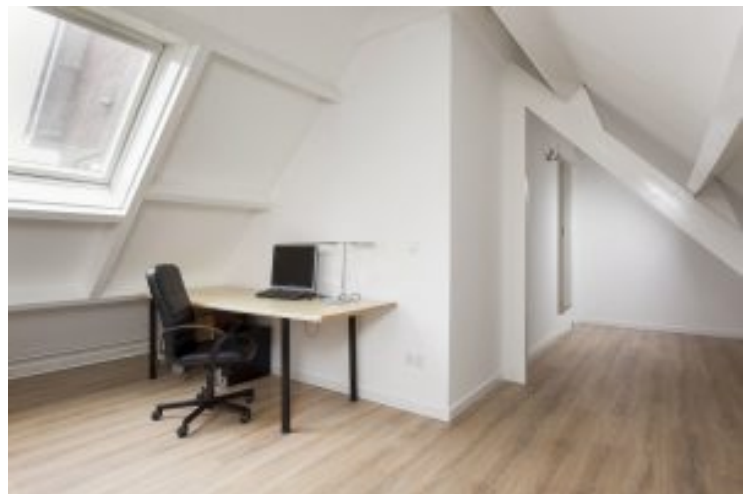


















# Jachtlaan 13 AMERONGEN

Jachtlaan 13 in Amerongen

Dicht bij de bossen op een ruim perceel een royaal vrijstaande woning met 8 kamers

Amerongen is gelegen aan de voet van de Amerongse Berg in het nationaal park Utrechtse Heuvelrug. Wandel- en fietsroutes, vele bezienswaardigheden en de rijke historie zijn een aantal specifieke kenmerken van het dorp. De Jachtlaan ligt in een geliefde en kindvriendelijke omgeving met de bossen en voorzieningen als supermarkt, basisschool, kinderopvang en openbaar vervoer op loopafstand.

## Indeling

Begane grond: zij-entree, lichte hal met toegang tot een toilet, meterkast en een hardhouten trap naar de eerste verdieping. Een ruime L-vormige woonkamer met grote raampartijen en voorzien van een rookkanaal. Aan de achterzijde van de woonkamer het eetgedeelte met een schuifpui naar de op het zuiden gelegen en veel privacy biedende achtertuin. Aansluitend een open ruimte waar de nieuwe bewoners hun eigen droomkeuken kunnen creëren met toegang tot de extra speel-/werkkamer.

Eerste verdieping: overloop naar 3 ruime slaapkamers, een royale zolderkamer en een moderne badkamer. Alle kamers zijn licht en voorzien van een laminaatvloer. De badkamer heeft een ligbad, inloopdouche, toilet en dubbele wastafel.

Tweede verdieping: Ruime overloop met bergruimte en 2 slaapkamers met dakvensters. Tevens bevindt zich hier de cv-opstelling.

Bijzonderheden:

Bouwjaar 1986

Aantal kamers: 8

Aantal slaapkamers: 5

Inhoud woonhuis 648 m<sup>3</sup>

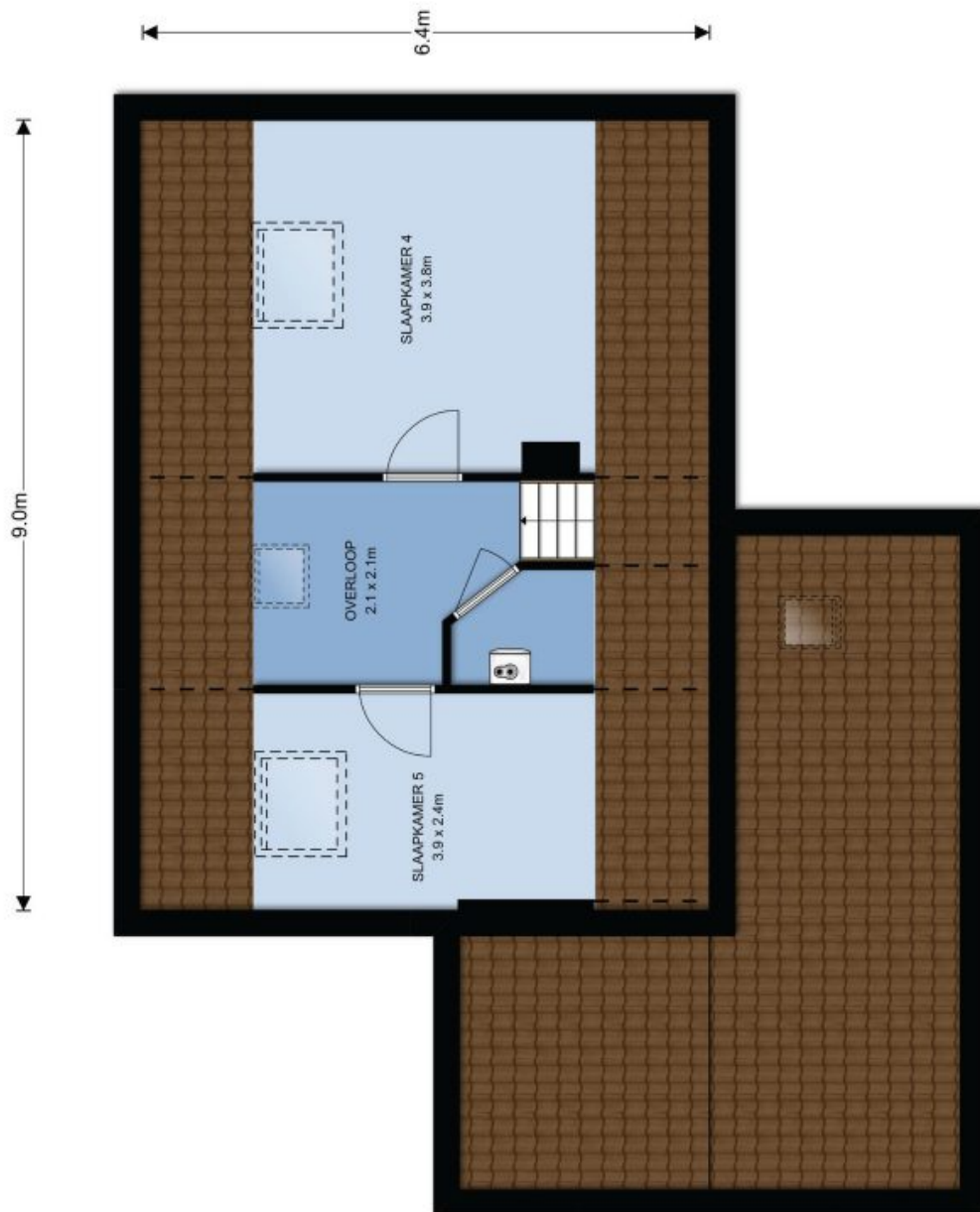
Inhoud bijgebouw 12 m<sup>3</sup>

Gebruiksoppervlakte 191 m<sup>2</sup>

Perceeloppervlakte 610 m<sup>2</sup>

Tuin rondom de woning met tuinhuisje

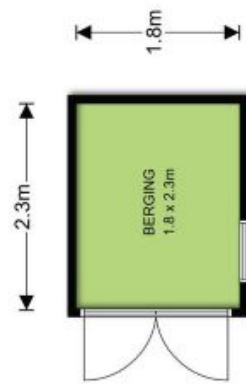
Eigen oprit



**2<sup>e</sup> Verdieping, Jachtlaan 13 te Amerongen**

De plattegronden zijn ter indicatie en geproduceerd voor promotionele doeleinden. Aan de plattegronden kunnen geen rechten worden ontleend. ©topr.nl







**Begane grond, Jachttaan 13 te Amerongen**  
 De plattegronden zijn ter indicatie en geproduceerd voor promotionele doeleinden.  
 Aan de plattegronden kunnen geen rechten worden ontleend. ©topr.nl





### 1<sup>e</sup> Verdieping, Jachthaven 13 te Amerongen

De plattegronden zijn ter indicatie en geproduceerd voor promotionele doeleinden.  
Aan de plattegronden kunnen geen rechten worden ontleend. ©topr.nl



## **Makelaardij van der Linden**

Dorpsstraat 41

3941 JK Doorn

0343 412 802

Openingstijden ma-vr 09:00-17:00 uur

[info@makelaardijvanderlinden.nl](mailto:info@makelaardijvanderlinden.nl)