



# Buitenplaats Oudeweg bwnr 4 0 ong, DOORN

Koopsom € 1.175.000









# Buitenplaats Oudeweg bwnr 4 0 ong

Landelijk stoer en ook modern. Hedendaags en tijdloos.

De villa's op Buitenplaats Oudeweg combineren het beste van luxe wonen dankzij de bijzondere plek én een stijlvol ontwerp waarbij we het thuisgevoel als uitgangspunt hanteren. Het zijn villa's die zijn afgestemd op hoe u wilt wonen, waar u zich thuis voelt en geniet van het goede leven.....

Exclusief resideren in het groen, 9 villa's in een parkachtige setting.

Materialen, stijkenmerken en kleuren zijn zorgvuldig op elkaar afgestemd. Stucwerk gevels, strakke kaders in de dakkapellen, zwarte kozijnen en verticaal houtwerk, zorgen voor een gevarieerd beeld waarbij de onderlinge samenhang gewaarborgd blijft. De bijgebouwen zijn zorgvuldig mee ontworpen en passen zo perfect in het totaal.

Buitenplaats Oudeweg wordt gerealiseerd aan een kronkelende weg, die hoogwaardig wordt afgewerkt met aan weerszijden groene hagen en sfeervolle verlichting. De ligging van elke woning is met zorg gekozen, zodat u straks optimaal van de zon kunt genieten en tegelijkertijd van alle privacy.

Vanzelfsprekend is het mogelijk uw woning aan te passen aan uw persoonlijke woonwensen. Uitbouwen, onderkelderen, domotica; er is heel veel mogelijk. En juist die diversiteit zorgt ervoor dat u op Buitenplaats Oudeweg helemaal naar eigen inzicht een droomhuis voor het leven kunt realiseren.

Volop genieten van het rijke buitenleven!

De villa's liggen op slechts enkele minuten fietsen van de gezellige kernen van Doorn en Driebergen-Rijsenburg. Deze gewilde dorpen liggen centraal in het land, in het hart van de Utrechtse Heuvelrug. Een regio die bekend staat om de uitgestrekte bossen en het prachtige coulisselandschap in de buitengebieden. Hier kunt u urenlang wandelen, fietsen, ontdekken en beleven. Daarnaast kunt u gezellig winkelen, een terrasje pakken of een theater of een museum bezoeken. Dankzij de centrale ligging van Buitenplaats Oudeweg kunt u werkelijk alle kanten op.

De ligging aan de bosrand geeft een ultiem gevoel van vrij wonen.

## Parkwoning 4

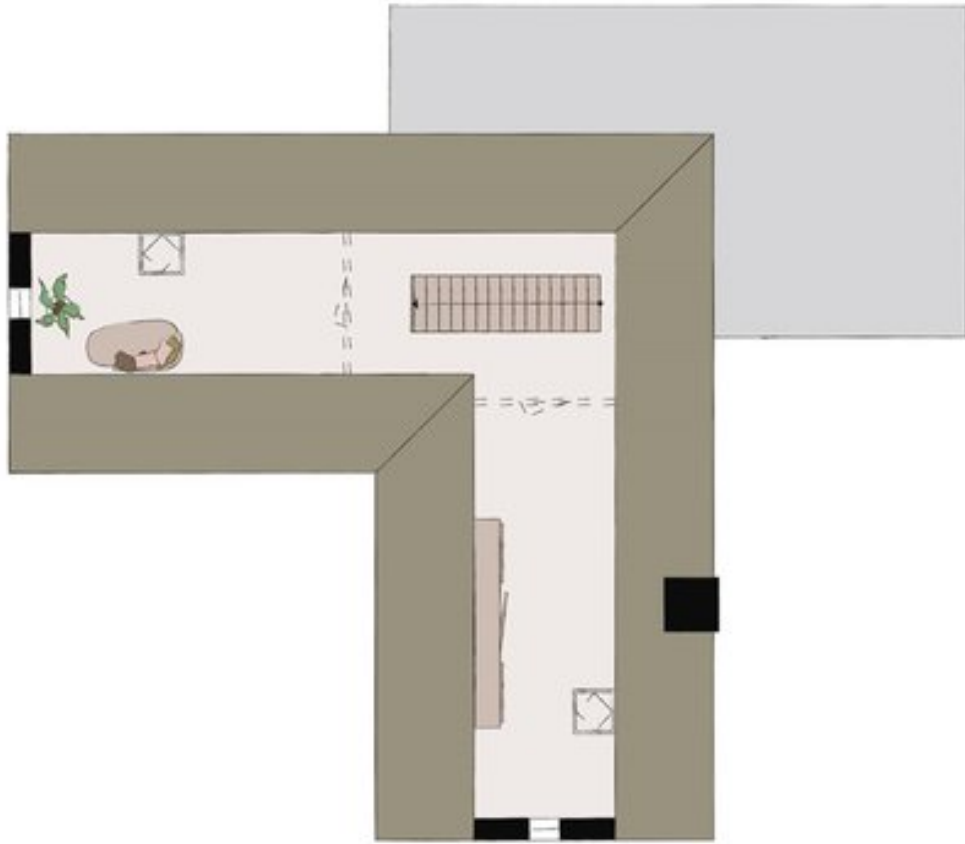
Klassiek en modern gaan prima samen. Dat bewijst deze ruime rietgedekte villa met opvallende bakstenen schoorsteen en speelse houtaccenten in de gevel. Het contrast tussen de witgekeimde gevel en het donkere hout en steen geven de woning een klassiek maar tegelijkertijd een modern aanzicht. Het riante perceel en de ligging aan de bosrand geven een ultiem gevoel van vrijstaand wonen.

## Specificaties

- Kavelgrootte 1.094 m<sup>2</sup>
- Woonoppervlakte hoofdgebouw 241 m<sup>2</sup>
- Oppervlakte totaal 265 m<sup>2</sup>
- Inhoud hoofdgebouw 883 m<sup>3</sup>

## Indeling

De begane grond van dit gezellige familiehuis biedt leefplezier voor het hele gezin. De fraaie leefkeuken met kookeiland vormt het hart van de woning. Via de bijkeuken is de garage toegankelijk waar eventueel een extra kamer gerealiseerd kan worden. Op de verdieping zijn vier slaapkamers waarvan de ouderslaapkamer een walk-in closet heeft. Op zolder zijn eenvoudig twee extra slaapkamers te maken.









## **Makelaardij van der Linden**

Dorpsstraat 41

3941 JK Doorn

0343 412 802

Openingstijden ma-vr 09:00-17:00 uur

[info@makelaardijvanderlinden.nl](mailto:info@makelaardijvanderlinden.nl)