



# Buitenplaats Oudeweg bwnr 1 0 ong, DOORN

Koopsom € 1.025.000







# Buitenplaats Oudeweg bwnr 1 0 ong

Landelijk stoer en ook modern. Hedendaags en tijdloos.

De villa's op Buitenplaats Oudeweg combineren het beste van luxe wonen dankzij de bijzondere plek én een stijlvol ontwerp waarbij we het thuisgevoel als uitgangspunt hanteren. Het zijn villa's die zijn afgestemd op hoe u wilt wonen, waar u zich thuis voelt en geniet van het goede leven.....

Exclusief resideren in het groen, 9 villa's in een parkachtige setting.

Materialen, stijkenmerken en kleuren zijn zorgvuldig op elkaar afgestemd. Stucwerk gevels, strakke kaders in de dakkapellen, zwarte kozijnen en verticaal houtwerk, zorgen voor een gevarieerd beeld waarbij de onderlinge samenhang gewaarborgd blijft. De bijgebouwen zijn zorgvuldig mee ontworpen en passen zo perfect in het totaal.

Buitenplaats Oudeweg wordt gerealiseerd aan een kronkelende weg, die hoogwaardig wordt afgewerkt met aan weerszijden groene hagen en sfeervolle verlichting. De ligging van elke woning is met zorg gekozen, zodat u straks optimaal van de zon kunt genieten en tegelijkertijd van alle privacy.

Vanzelfsprekend is het mogelijk uw woning aan te passen aan uw persoonlijke woonwensen. Uitbouwen, onderkelderen, domotica; er is heel veel mogelijk. En juist die diversiteit zorgt ervoor dat u op Buitenplaats Oudeweg helemaal naar eigen inzicht een droomhuis voor het leven kunt realiseren.

Volop genieten van het rijke buitenleven!

De villa's liggen op slechts enkele minuten fietsen van de gezellige kernen van Doorn en Driebergen-Rijsenburg. Deze gewilde dorpen liggen centraal in het land, in het hart van de Utrechtse Heuvelrug. Een regio die bekend staat om de uitgestrekte bossen en het prachtige coulisselandschap in de buitengebieden. Hier kunt u urenlang wandelen, fietsen, ontdekken en beleven. Daarnaast kunt u gezellig winkelen, een terrasje pakken of een theater of een museum bezoeken. Dankzij de centrale ligging van Buitenplaats Oudeweg kunt u werkelijk alle kanten op.

De uitstraling van een oude portierswoning op een riant kavel

## Parkwoning 1

Deze ruime en zeer complete woning vormt de schakel tussen het monumentale Huize Oudeweg en Buitenplaats Oudeweg. Het leien pannendak is een knipoog naar een historische portierswoning. De woning staat op een uitzonderlijk ruim kavel van 2.635 m<sup>2</sup> met vele oude bomen en planten. Het uitzicht is hier werkelijk grandioos. Net als het woongenot.

## Specificaties

- Kavelgrootte 2.635 m<sup>2</sup>
- Woonoppervlakte hoofdgebouw 168 m<sup>2</sup>
- Oppervlakte totaal 200 m<sup>2</sup>
- Inhoud hoofdgebouw 660 m<sup>3</sup>

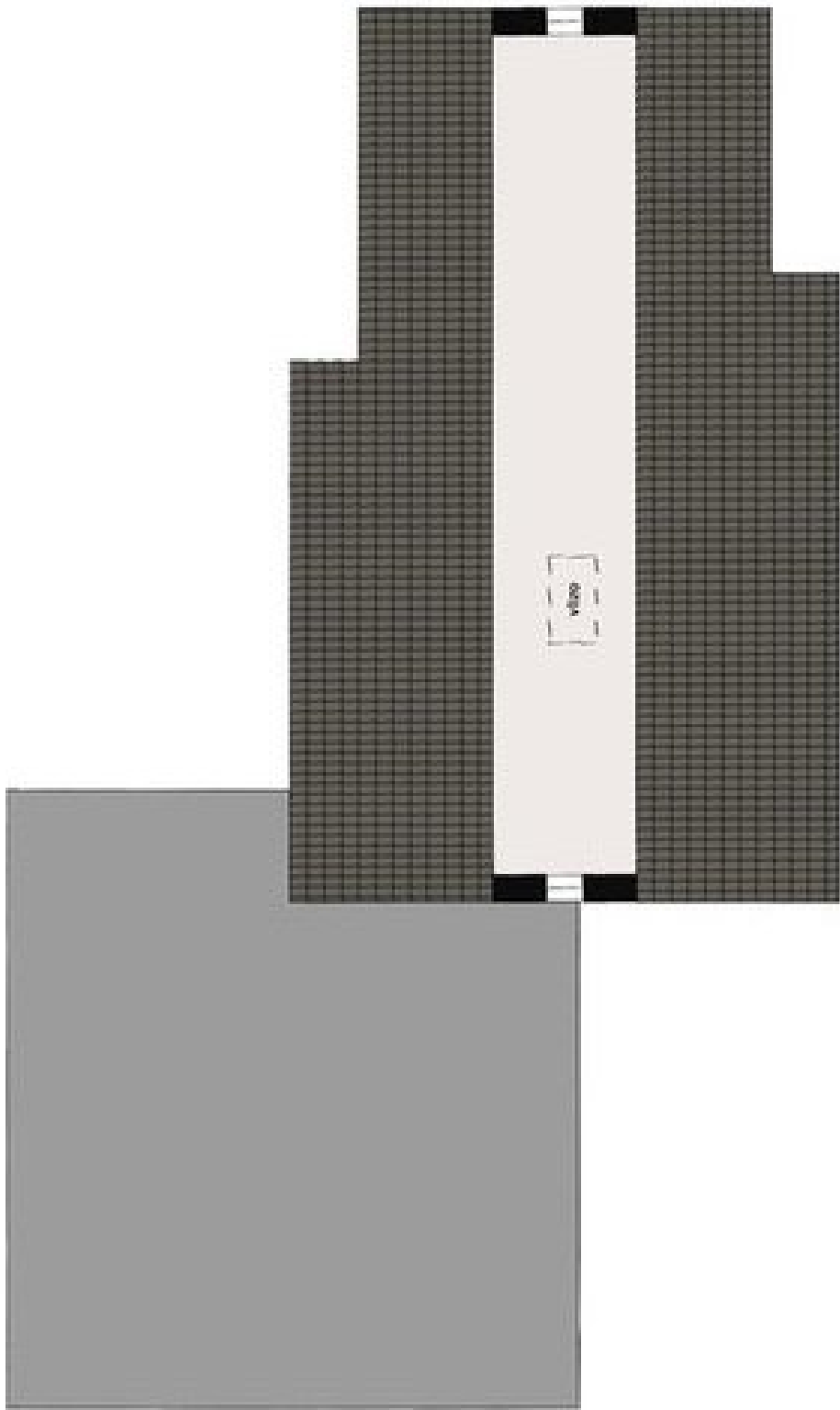
## Indeling

De villa heeft een royale woonkamer met een hoekkeuken, een aangrenzende bijkeuken en directe toegang tot de aangebouwde garage waar eventueel een extra kamer gerealiseerd kan worden.

Er zijn vier slaapkamers, twee badkamers en een separaat toilet op de verdieping. De bergzolder over de gehele lengte van de woning is bereikbaar via een vlizotrap.a









## **Makelaardij van der Linden**

Dorpsstraat 41

3941 JK Doorn

0343 412 802

Openingstijden ma-vr 09:00-17:00 uur

[info@makelaardijvanderlinden.nl](mailto:info@makelaardijvanderlinden.nl)